



UNIVERSITÀ  
CAMPUS BIO-MEDICO  
DI ROMA

# ALLEGATO

## Planimetrie di Esodo PRABB

SIGLA

SGSL\_UNI\_  
PdE01\_ALL02

Revisione

00

Data

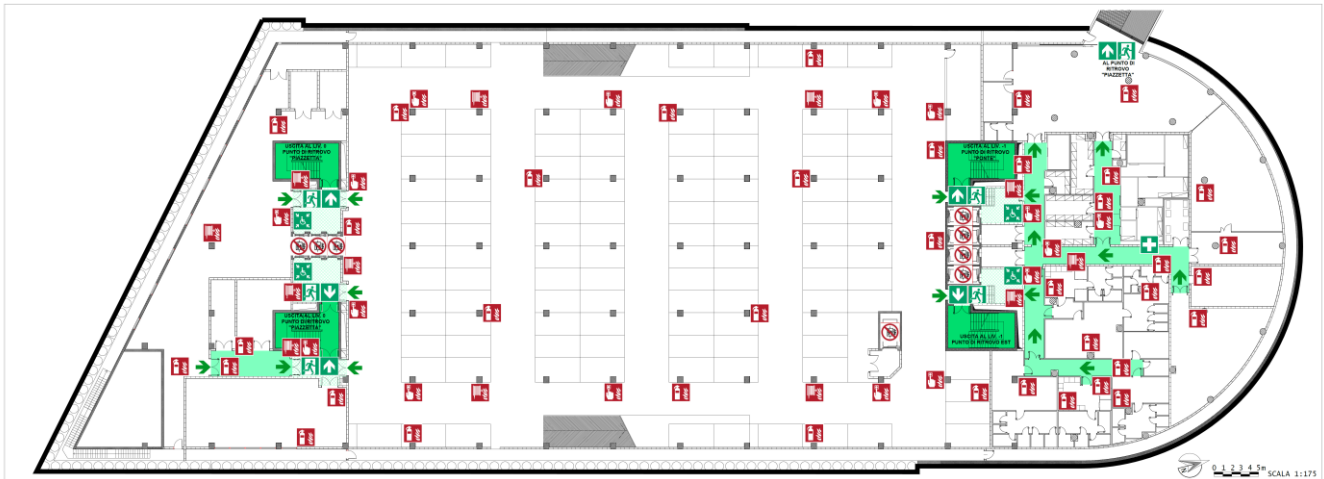
21/04/2022

Pagina

1/6

### PERCORSI DI ESODO / ESCAPE ROUTE

#### UNIVERSITA' CAMPUS BIO-MEDICO DI ROMA POLO DI RICERCA AVANZATA IN BIOMEDICINA E BIOINGEGNERIA PLANIMETRIA LIVELLO -3



#### LEGENDA

	ESTINTORE		FILTRO FUMO		<b>NUMERI UTILI</b>
	DIRANTE		USCITA DI EMERGENZA		<b>IN CASO DI EMERGENZA</b>
	PULSANTE MANUALE ALLARME INCENDIO		ATTESA PORTATORE DI HANDICAP		<b>IN CASO DI INFORTUNIO SUL LAVORO</b>
	COPIERTA ANTIZAMPA		PUNTO DI RITIRO ESTERNO		<b>PER CONTATTARE CARABINIERI POLIZIA, MAFIA, SOLO, POMPIERI SOCCORSO</b>
	CASSETTA SQUADRA ANTINCENDIO		CASSETTA DI PRONTO SOCCORSO		<b>PER CONTATTARE IL CENTRO ANTIVeleni</b>
	ASCENSORE ANTINCENDIO		SEDEA DI EVACUAZIONE		<b>PRIMO SOCCORSO</b>
	VIETATO USARE L'ASCENSORE IN CASO DI INCENDIO		TELEFONO DI EMERGENZA		<b>PROCEDURA DI EVACUAZIONE</b>
	VIA DI FUGA		SEI QUI		
	SCALA DI EMERGENZA				

#### ICON KEY

	FIRE EXTINGUISHER		SMOKEPROOF ENCLOSURE
	FIRE HOSE		EMERGENCY EXIT
	MANUAL FIRE ALARM		REFUGUE AREA
	FIRE BLANKET		MEETING POINT
	FIREFIGHTER KIT		FIRST AID KIT
	FIRE FIGHTING LIFT		EVACUATION CHAIR
	DO NOT USE ELEVATOR		EMERGENCY TELEPHONE
	ESCAPE ROUTE		YOU ARE HERE
	EMERGENCY STAIRWAY		

#### UTILITY NUMBERS

**IN CASE OF EMERGENCY**  
Call Emergency Response Center (Control Room) at extension 9999  
or call 02 241 1000 from mobile phone

**IN CASE OF MEDICALLY RELATED INJURY**  
Call Reception at extension 9716  
or call 02 241 1078 from mobile phone

**IF YOU NEED POLICE, FIRE DEPARTMENT, EMERGENCY MEDICAL ASSISTANCE**  
02 241 112 from internal telephone  
or call 112 from mobile phone

**ANTIPOISON CENTER**  
06 49020540 from internal telephone  
or call 06205402 from mobile phone

**EVACUATION PLAN**  
If you get an evacuation order, you should:  
1. immediately coordinate all activities, manage the emergency  
2. leave early and keep the route  
3. leave personal belongings behind  
4. use stairs and not elevators  
5. follow the escape route  
6. go to the nearest meeting point  
7. Note the evaluation of the evacuation routes





UNIVERSITÀ  
CAMPUS BIO-MEDICO  
DI ROMA

# ALLEGATO

## Planimetrie di Esodo PRABB

SIGLA

SGSL\_UNI\_PdE01\_ALL02

Revisione

00

Data

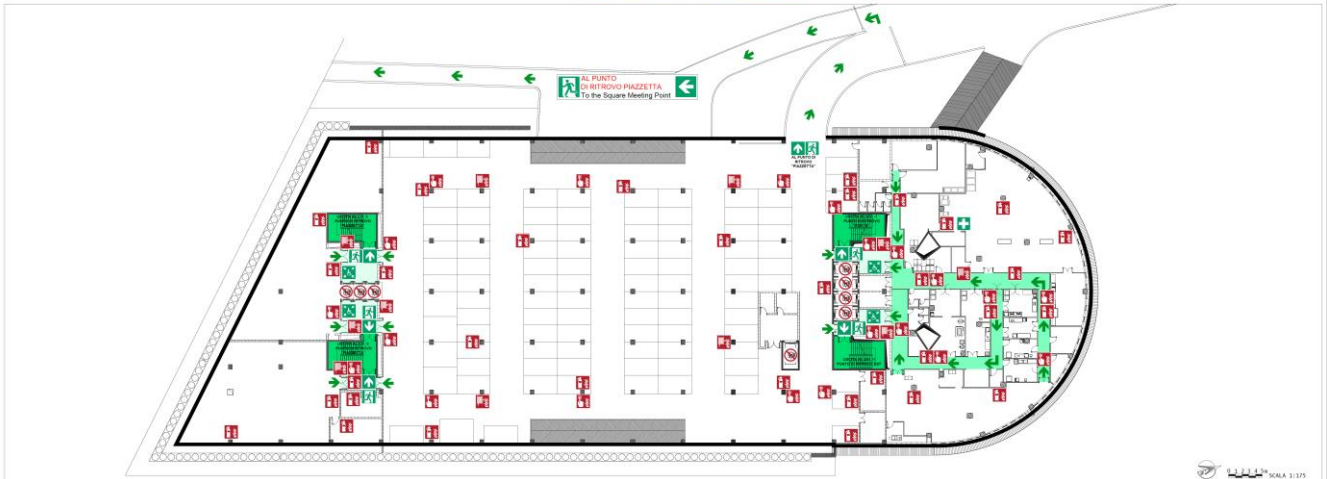
21/04/2022

Pagina

2/6

### PERCORSI DI ESODO / ESCAPE ROUTE

#### UNIVERSITA' CAMPUS BIO-MEDICO DI ROMA POLO DI RICERCA AVANZATA IN BIOMEDICINA E BIOINGEGNERIA PLANIMETRIA LIVELLO -2



SCALA 1:125

#### LEGENDA

	ESTINTORE		FILTRO FUMO		USCITA DI EMERGENZA		NUMERI UTILI
	SIRANTE		USCITA DI EMERGENZA		ATTESA PORTATORE DI HANDICAP		<b>IN CASO DI EMERGENZA</b>
	PULSANTE MANUALE ALLARME INCENDIO		ATTESA PORTATORE DI HANDICAP		PUNTO DI RITIRO ESTERNO		<b>IN CASO DI INFORTUNIO SUL LAVORO</b>
	COPIERTA ANTIZAMPA		PUNTO DI RITIRO ESTERNO		CASSETTA DI PRONTO SOCCORSO		<b>PER CONTATTARE CARABINIERI, POLIZIA, MAFIA, SOCCORSO PRONTO SOCCORSO</b>
	CASSETTA SQUADRA ANTINCENDIO		CASSETTA DI PRONTO SOCCORSO		SEDEA DI EVACUAZIONE		<b>PER CONTATTARE IL CENTRO ANTIVENIENI</b>
	ASCENSORE ANTINCENDIO		SEDEA DI EVACUAZIONE		TELEFONO DI EMERGENZA		<b>PRONTO SOCCORSO OSPEDALIERO</b>
	VETIATO USARE L'ASCENSORE IN CASO DI INCENDIO		TELEFONO DI EMERGENZA		SEI QUI		<b>IN CASO DI EMERGENZA</b>
	SCALA DI EMERGENZA		SEI QUI				<b>IN CASO DI INFORTUNIO SUL LAVORO</b>

#### ICON KEY

	FIRE EXTINGUISHER		SMOKEPROOF ENCLOSURE		EMERGENCY EXIT		<b>IN CASE OF EMERGENCY</b>
	FIRE NOISE		EMERGENCY EXIT		REFUGEE AREA		<b>IN CASE OF HINDICAPPED PERSON</b>
	MANUAL FIRE ALARM		REFUGEE AREA		RESTING POINT		<b>IF YOU NEED POLICE, FIRE DEPARTMENT, EMERGENCY MEDICAL ASSISTANCE</b>
	FIRE BLANKET		RESTING POINT		FIRST AID KIT		<b>ANTIPOLLUTION CENTER</b>
	FIREFIGHTER KIT		FIRST AID KIT		EVACUATION CHAIR		<b>EVACUATION PLAN</b>
	FIRE FIGHTING LIFT		EVACUATION CHAIR		EMERGENCY TELEPHONE		<b>IF YOU NEED POLICE, FIRE DEPARTMENT, EMERGENCY MEDICAL ASSISTANCE</b>
	DO NOT USE ELEVATOR		EMERGENCY TELEPHONE		YOU ARE HERE		<b>EVACUATION PLAN</b>
	ESCAPE ROUTE		YOU ARE HERE				<b>IF YOU NEED POLICE, FIRE DEPARTMENT, EMERGENCY MEDICAL ASSISTANCE</b>
	EMERGENCY STAIRWAY						<b>ANTIPOLLUTION CENTER</b>



Scadenza: 15/04/2022. Progettato da: Ing. Roberto Di Biase. Approvato da: P. Caporali.



UNIVERSITÀ  
CAMPUS BIO-MEDICO  
DI ROMA

# ALLEGATO

## Planimetrie di Esodo PRABB

SIGLA

SGSL\_UNI\_PdE01\_ALL02

Revisione

00

Data

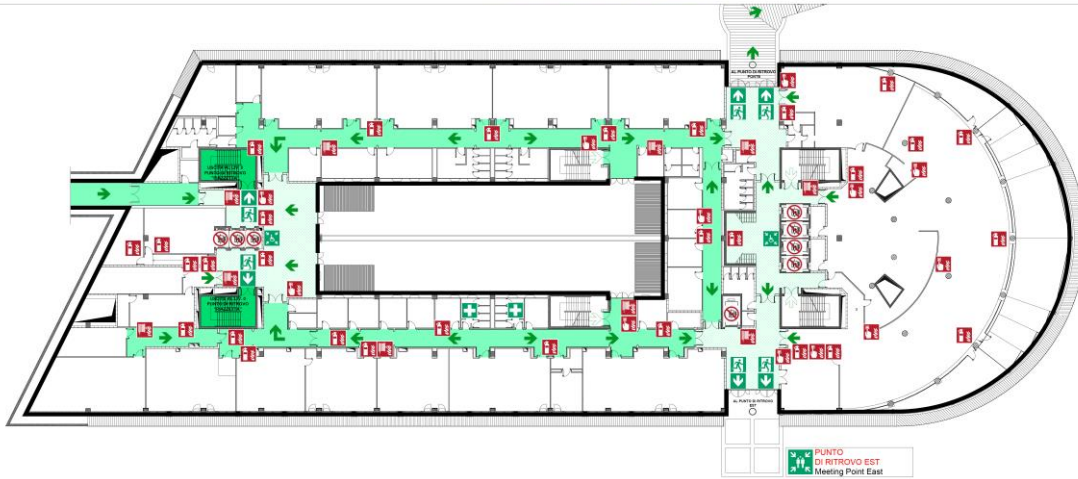
21/04/2022

Pagina

3/6

### PERCORSI DI ESODO / ESCAPE ROUTE

#### UNIVERSITA' CAMPUS BIO-MEDICO DI ROMA POLO DI RICERCA AVANZATA IN BIOMEDICINA E BIOINGEGNERIA PLANIMETRIA LIVELLO -1



SCALA 1:175

#### LEGENDA

	ESTINTORE		FILTRO FUMO		<b>NUMERI UTILI</b>
	IRRIGANTE		USCITA DI EMERGENZA		<b>IN CASO DI EMERGENZA</b>
	PULSANTE MANUALE ALLARME INCENDIO		ATTESA PORTATORE DI HANDICAP		<b>IN CASO DI INFORTUNIO SUL LAVORO</b>
	COBERTA ANTIZAMPA		PUNTO DI RITIRO ESTERNO		<b>PER CONTATTARE CARABINIERI POLIZIA, MAFIA, SOCCORSO PRONTO SOCCORSO</b>
	CASSETTA SQUADRA ANTINCENDIO		CASSETTA DI PRONTO SOCCORSO		<b>PER CONTATTARE IL CENTRO ANTIVENE</b>
	ASCENSORE ANTINCENDIO		SEDEA DI EVACUAZIONE		<b>PRONTO SOCCORSO GEMMELLA</b>
	VIETATO USARE L'ASCENSORE IN CASO DI INCENDIO		TELEFONO DI EMERGENZA		<b>IN CASO DI EMERGENZA</b>
	VIA DI FUGA		SEI QUI		<b>IN CASO DI EMERGENZA</b>
	SCALA DI EMERGENZA				<b>IN CASO DI EMERGENZA</b>

#### ICON KEY

	FIRE EXTINGUISHER		SMOKEPROOF ENCLOSURE		<b>UTILITY NUMBERS</b>
	FIRE HOSE		EMERGENCY EXIT		<b>IN CASE OF EMERGENCY</b>
	MANUAL FIRE ALARM		REFUGUE AREA		<b>IN CASE OF HEMODIALYSIS FAILURE</b>
	FIRE BLANKET		MEETING POINT		<b>IF YOU NEED POLICE, FIRE DEPARTMENT, EMERGENCY MEDICAL ASSISTANCE</b>
	FIREFIGHTER KIT		FIRST AID KIT		<b>ANTIPOLLUTION CENTER</b>
	FIRE FIGHTING LIFT		EVACUATION CHAIR		<b>EVACUATION PLAN</b>
	IN CASE OF FIRE DO NOT USE ELEVATOR		EMERGENCY TELEPHONE		<b>IF YOU NEED POLICE, FIRE DEPARTMENT, EMERGENCY MEDICAL ASSISTANCE</b>
	ESCAPE ROUTE		YOU ARE HERE		<b>IF YOU NEED POLICE, FIRE DEPARTMENT, EMERGENCY MEDICAL ASSISTANCE</b>
	EMERGENCY STAIRWAY				<b>IF YOU NEED POLICE, FIRE DEPARTMENT, EMERGENCY MEDICAL ASSISTANCE</b>



Senza Previsione, Proibizione ed Assenso dell'Università Campus BioMedico di Roma  
Team Tecnico: T2\_21\_Planimetrie di Esodo\_01\_2022 (01-12)  
Disegnato da: V. Bellotti - Coordinato da: A. Rossi - Approvato da: P. Caporali



UNIVERSITÀ  
CAMPUS BIO-MEDICO  
DI ROMA

# ALLEGATO

## Planimetrie di Esodo PRABB

SIGLA

SGSL\_UNI\_  
PdE01\_ALL02

Revisione

00

Data

21/04/2022

Pagina

4/6

### PERCORSI DI ESODO / ESCAPE ROUTE

#### UNIVERSITA' CAMPUS BIO-MEDICO DI ROMA POLO DI RICERCA AVANZATA IN BIOMEDICINA E BIOINGEGNERIA PLANIMETRIA LIVELLO 0



**PUNTO DI RITROVO PIAZZETTA**  
Meeting Point Piazza

SCALA 1:1375

#### LEGENDA

- |   |                              |   |
|---|------------------------------|---|
| ESTINTORE                                     | FILTRO FUMO                  | <b>NUMERI UTILI</b>   |
| IRRITANTE                                     | USCITA DI EMERGENZA          | <b>IN CASO DI EMERGENZA</b>   |
| PULSANTE MANUALE ALLARME INCENDIO             | ATTESA PORTATORE DI HANDICAP | Numero di Emergenza (Central Point)<br>da telefono: 06 22 241 1000    |
| COPERTA ANTIZAMPA                             | PUNTO DI RITROVO ESTERNO     | <b>IN CASO DI INFORTUNIO SUL LAVORO</b>                               |
| CASSETTA SQUADRA ANTINCENDIO                  | CASSETTA DI PRONTO SOCCORSO  | Numero di Emergenza (Central Point)<br>da telefono: 06 22 241 1000    |
| ASCENSORE ANTINCENDIO                         | SEDIA DI EVACUAZIONE         | <b>PER CONTATTARE CARABINIERI POLIZIA, MAF, SOLO, PRONTO SOCCORSO</b> |
| VIETATO USARE L'ASCENSORE IN CASO DI INCENDIO | TELEFONO DI EMERGENZA        | Numero di Emergenza (Central Point)<br>da telefono: 06 22 241 1000    |
| VIA DI FUGA                                   | SEQUIT                       | <b>PER CONTATTARE IL CENTRO ANTIVENE</b>                              |
| SCALA DI EMERGENZA                            |                              | Numero di Emergenza (Central Point)<br>da telefono: 06 22 241 1000    |

#### ICON KEY

- |                                     |                      |  |
|-------------------------------------|----------------------|--|
| FIRE EXTINGUISHER                   | SMOKEPROOF ENCLOSURE | <b>UTILITY NUMBERS</b>   |
| FIRE HOSE                           | EMERGENCY EXIT       | <b>IN CASE OF EMERGENCY</b>  |
| MANUAL FIRE ALARM                   | REFUGE AREA          | Central Point<br>da telefono: 06 22 241 1000 from mobile phone: 06 22 241 1000 |
| FIRE BLANKET                        | MEETING POINT        | <b>IN CASE OF HEARING-RELATED INJURY</b>                                       |
| FIREFIGHTER KIT                     | FIRST AID KIT        | Call Reception<br>da telefono: 06 22 241 1000                                  |
| FIRE FIGHTING LIFT                  | EVACUATION CHAIR     | <b>IF YOU NEED POLICE, FIRE DEPARTMENT, EMERGENCY MEDICAL ASSISTANCE</b>       |
| IN CASE OF FIRE DO NOT USE ELEVATOR | EMERGENCY TELEPHONE  | 06 22 241 1000 from mobile phone: 06 22 241 1000                               |
| ESCAPE ROUTE                        | YOU ARE HERE         | <b>ANTIPOLLUTION CENTER</b>  |
| EMERGENCY STAIRWAY                  |                      | 06 22 241 1000 from mobile phone: 06 22 241 1000                               |

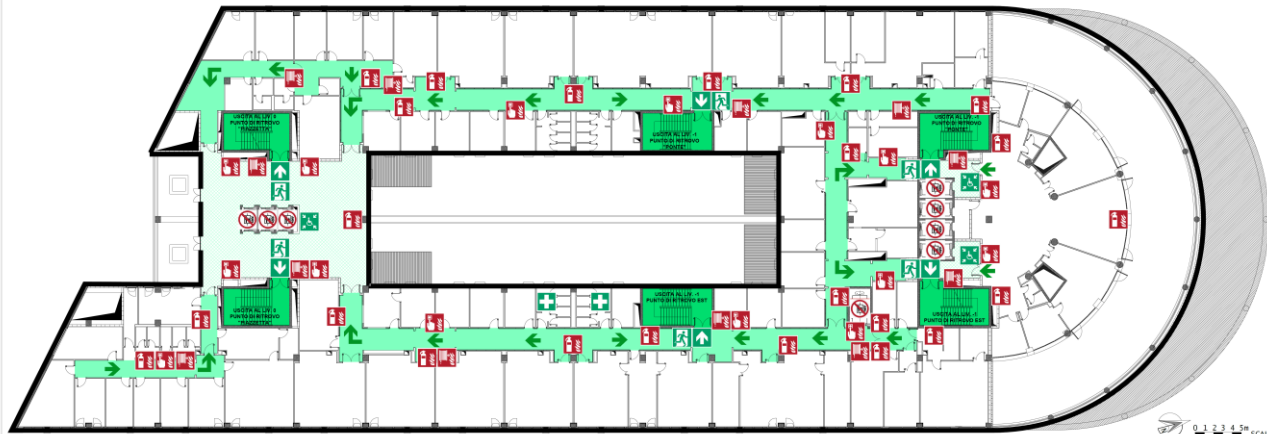


Service: Prevenzione, Protezione ed Assistenza dell'Università Campus Bio-Medico di Roma  
Team: Taccu, T2, P2, Pervasi di esodo, 01\_2021-01-12  
Disegnato da: M. Ruffini - Coordinato da: A. Rossi - Approvato da: P. Caporali



PERCORSI DI ESODO / ESCAPE ROUTE

UNIVERSITA' CAMPUS BIO-MEDICO DI ROMA  
POLO DI RICERCA AVANZATA IN BIOMEDICINA E BIOINGEGNERIA  
PLANIMETRIA LIVELLO +1



LEGENDA

ESTINTORE	FILTRO FUMO	<b>NUMERI UTILI</b>
IRRITANTE	USCITA DI EMERGENZA	<b>IN CASO DI EMERGENZA</b>
PRILSANTE MANUALE ALLARME INCENDIO	ATTESA PORTATORE DI HANDICAP	Avvisare il Centro Operativo Emergenza (Central Room) da qualsiasi telefono 9999
COPERTIA ANTIZAMPANA	PUNTO DI RITIROVIO ESTERNO	<b>IN CASO DI INFORTUNIO SUL LAVORO</b>
CASSETTA SQUADRA ANTINCENDIO	CASSETTA DI PRONTO SOCCORSO	Avvisare il Centro Operativo Emergenza (Central Room) da qualsiasi telefono 9716
ASCENSORE ANTINCENDIO	SEDIA DI EVACUAZIONE	<b>PER CONTATTARE CARABINIERI POLIZIA, MALATI, VIGILI, PRONTO SOCCORSO</b>
VIETATO USARE L'ASCENSORE IN CASO DI INCENDIO	TELEFONO DI EMERGENZA	Avvisare il Centro Operativo Emergenza (Central Room) da qualsiasi telefono 112
VIA DI FUGA	SEI QUI	<b>PER CONTATTARE IL CENTRO ANTIVENE</b>
SCALA DI EMERGENZA		Avvisare il Centro Operativo Emergenza (Central Room) da qualsiasi telefono 9999

ICON KEY

FIRE EXTINGUISHER	SMOKEPROOF ENCLOSURE	<b>UTILITY NUMBERS</b>
FIRE HOSE	EMERGENCY EXIT	<b>IN CASE OF EMERGENCY</b>
MANUAL FIRE ALARM	REFUGE AREA	Call Emergency Response Center (Central Room) at extension 9999
FIRE BLANKET	MEETING POINT	<b>IN CASE OF HINDICAPPED PERSON</b>
FIREFIGHTER KIT	FIRST AID KIT	Call Reception at extension 9716
FIRE FIGHTING LIFT	EVACUATION CHAIR	or call 99.22.34.1378 from mobile phone
IN CASE OF FIRE DO NOT USE ELEVATOR	EMERGENCY TELEPHONE	<b>IF YOU NEED POLICE, FIRE DEPARTMENT, EMERGENCY MEDICAL ASSISTANCE</b>
ESCAPE ROUTE	YOU ARE HERE	Call 112 from mobile phone
EMERGENCY STAIRWAY		<b>ANTIPOLLUTION CENTER</b>





UNIVERSITÀ  
CAMPUS BIO-MEDICO  
DI ROMA

# ALLEGATO

## Planimetrie di Esodo PRABB

SIGLA

SGSL\_UNI\_PdE01\_ALL02

Revisione

00

Data

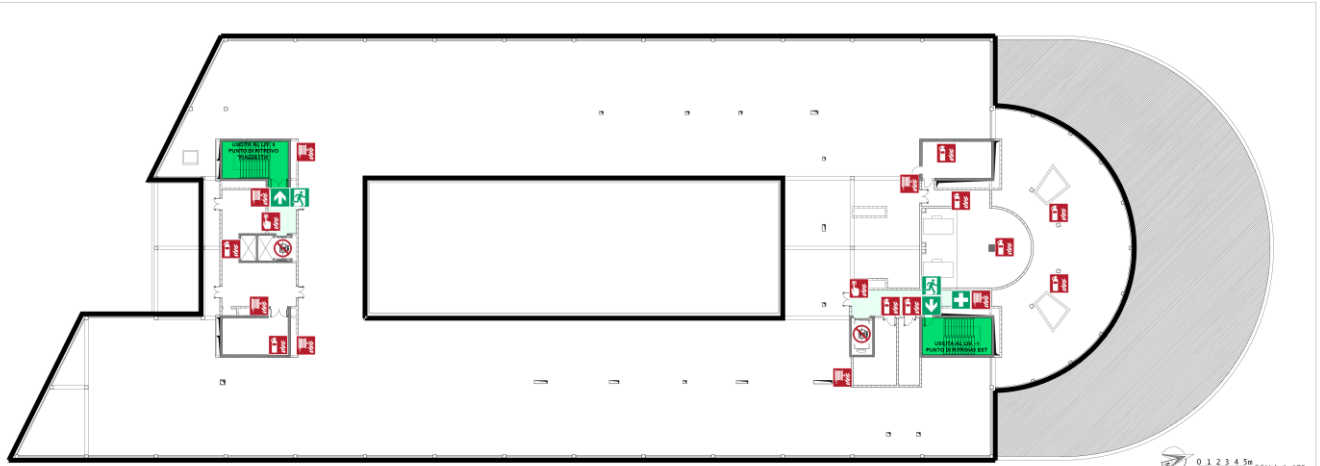
21/04/2022

Pagina

6/6

### PERCORSI DI ESODO / ESCAPE ROUTE

#### UNIVERSITA' CAMPUS BIO-MEDICO DI ROMA POLO DI RICERCA AVANZATA IN BIOMEDICINA E BIOINGEGNERIA PLANIMETRIA LIVELLO +2



0 1 2 3 4 5m SCALA 1:175

#### LEGENDA

ESTINTORE	FILTRO FUMO	<b>NUMERI UTILI</b>
PRIMO SOCCORSO	USCITA DI EMERGENZA	<b>IN CASO DI EMERGENZA</b>
ALLARME INCENDIO	ATTESA PORTATORE DI HANDICAP	Avvisare il Centro Operativo Emergenza (Central Room) da telefono interno 9999 da telefono esterno 9999
COPERTA ANTIFLAMMA	PUNTO DI RITIRO ESTERNO	<b>IN CASO DI INFORTUNO SUL LAVORO</b>
CASSETTA SQUADRA ANTINCENDIO	CASSETTA DI PRONTO SOCCORSO	Avvisare il Centro Operativo Emergenza (Central Room) da telefono interno 9716 da telefono esterno 9716
ASCENSORE ANTINCENDIO	SEDIA DI EVACUAZIONE	<b>PER CONTATTARE CARABINIERI, POLIZIA, VIGILI DEL FUOCO, PRONTO SOCCORSO</b>
VIETATO USARE L'ASCENSORE IN CASO DI INCENDIO	TELEFONO DI EMERGENZA	Avvisare il Centro Operativo Emergenza (Central Room) da telefono interno 112 da telefono esterno 112
VIA DI FUGA	SEI QUI	<b>PER CONTATTARE IL CENTRO ANTIVENE</b>
SCALA DI EMERGENZA		Avvisare il Centro Operativo Emergenza (Central Room) da telefono interno 02/2025443 da telefono esterno 02/2025443

#### ICON KEY

FIRE EXTINGUISHER	SMOKEPROOF ENCLOSURE	<b>UTILITY NUMBERS</b>
FIRE HOSE	EMERGENCY EXIT	<b>IN CASE OF EMERGENCY</b>
MANUAL FIRE ALARM	REFUGE AREA	Call Emergency Response Center (Central Room) at extension 9999 or call 9999 from mobile phone
FIRE BLANKET	MEETING POINT	<b>IN CASE OF HINDICAPPED PERSON</b>
FIREFIGHTER KIT	FIRST AID KIT	Call Reception at extension 9716 or call 9999 from mobile phone
FIRE FIGHTING LIFT	EVACUATION CHAIR	<b>IF YOU NEED POLICE, FIRE DEPARTMENT, EMERGENCY MEDICAL ASSISTANCE</b>
IN CASE OF FIRE DO NOT USE ELEVATOR	EMERGENCY TELEPHONE	Call 112 from mobile phone
ESCAPE ROUTE	YOU ARE HERE	<b>ANTIPOLLUTION CENTER</b>
EMERGENCY STAIRWAY		Call 02/2025443 from mobile phone or call 02/2025443 from mobile phone



Service Preparation, Professione ed Ambiente dell'Università Campus Bio-Medico di Roma  
Team Tecnico: T2\_P2\_Perone di esodo\_01\_2021-01-12  
Disegnato da: F. Ruffini - Coordinato da: A. Ruffini - Approvato da: P. Caporali